



POWER OF

TECHNOLOGY



New Innovation , High Quality  
According To Last Technologies



بلوار مرزداران بلوار ۳۵ متری لاله بوستان هفتم شرقی، میدان لاله کوچه سهند، جنب ساختمان کورش  
ساختمان تیس پلاک ۴ واحد ۴

۰۲۱۴۶۱۱۲۰۱۴-۰۲۱۴۶۱۱۲۰۱۳-۰۲۱۴۶۱۱۲۰۱۲

[www.radonix.com](http://www.radonix.com)

به دنیای رادونیکس خوش آمدید!

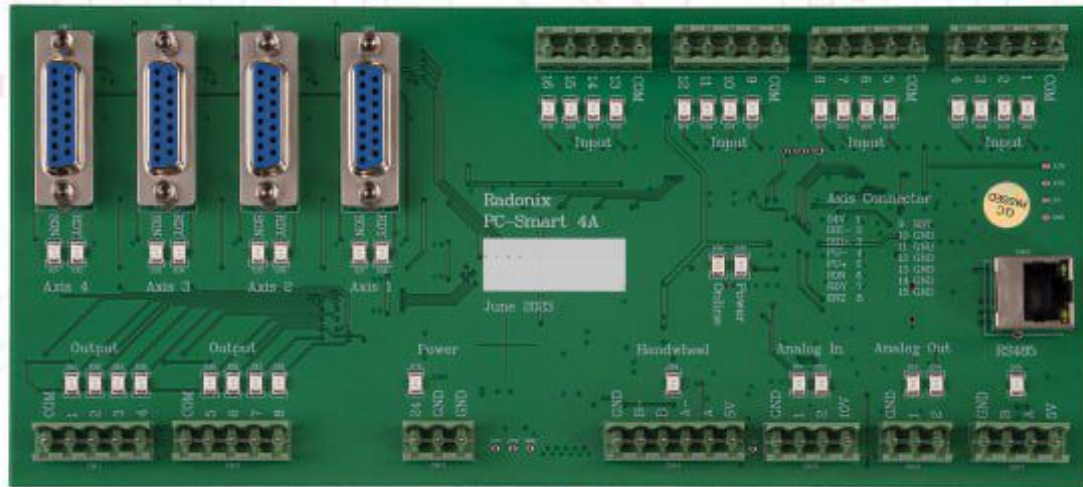
ما در رادونیکس، یک شرکت دانش بنیان پیشرو، با هدف ارائه راهکارهای نوآورانه و با کیفیت در صنعت فناوری اطلاعات فعالیت می کنیم. مأموریت ما ارائه بهترین خدمات به مشتریان عزیز و پیشبرد فناوری های نوین با تکیه بر تخصص و تعهد تیم حرفه ای مان است .

در رادونیکس، اهمیت ویژه ای به تحقیق و توسعه می دهیم. با بهره گیری از جدیدترین تکنولوژی ها و تمرکز بر آینده نگری، محصولاتی را ارائه می دهیم که نه تنها نیازهای امروز، بلکه چالش های فردا را نیز پاسخگو باشند. نظرات شما برای ما ارزشمند است و به همین دلیل با ارائه راهکارهای سفارشی، تجربه ای منحصر به فرد برای هر مشتری خلق می کنیم .

افتخار ما رعایت استاندارد های بین المللی است که کیفیت و اعتبار محصولات و خدمات ما را تضمین می کند.

هدف اصلی ما در رادونیکس، ایجاد ارتباطی نزدیک با مشتریان و جلب رضایت شماست. هر روز با ارتقاء خدمات و توسعه نوآوری ها، تلاش می کنیم تجربه ای فراتر از انتظار شما ارائه دهیم .

با رادونیکس همراه شوید و از موفقیت های ما در پروژه های متنوع بهره مند شوید  
بیاید آینده ای روشن تر و خلاقانه تر را با هم رقم بزنیم .



## Radonix PC-Pro LAN 4A: Flexible High Performance Position Control

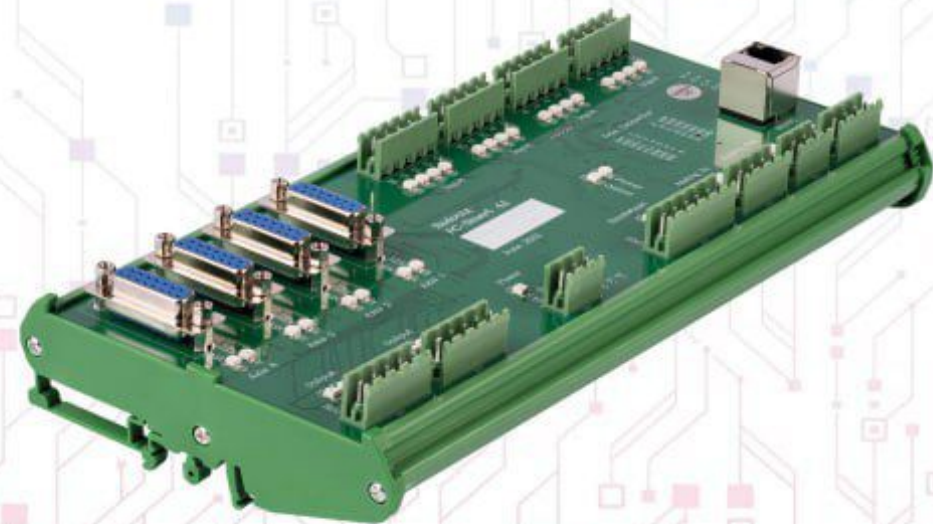
### Features of product:

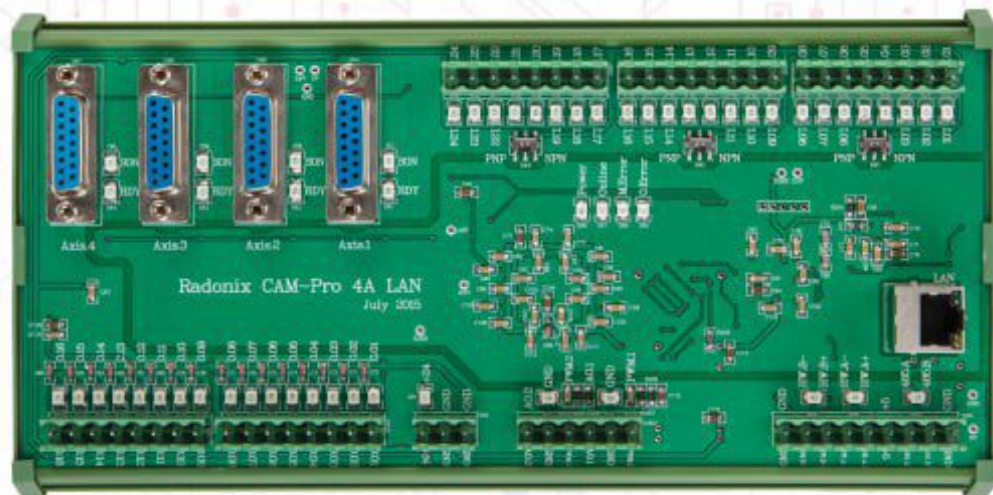
Axes	4 Independent and interpolated axes
Digital Inputs	24 PNP and NPN input
Digital Outputs	16 Open collector outputs with short circuit protection circuit
Analog Output	2
PWM Outputs	2 PWM outputs with adjustable frequency
Axis Pulse Rate	500,000 Pulses per second
Axis Pulse Type	Directional pulse
Acceleration Time	From 50 mm/s <sup>2</sup> to 30,000 mm/s <sup>2</sup>
Speed Profile	S-curve
Hardware Buffer Size	2,000 block FIFO
PC-Controller Data exchange Time	20 milliseconds
Isolation Type	Optocoupler
Communication Type	LAN with 100 Mbps transfer rate (TCP/IP)
Communication length	More than 20 meters with UTP/More than 50 meters with SFUTP
Hardware Lock	24time locks with internal clock
Power Consumption	16 to 32 volts – 300 milliamperes
Dimensions	24*13 Centimeters
Controller Type	Loop-open control
Operating System	Windows 7,8,10,11
Supported Equipment	Joystick, Remote control, Handwheel
Active Axis Count	4,3,2

## رادونیکس پی سی-پرولن مدل 4A :

### مشخصات محصول :

محورها	تا 4 محور مستقل و همزمان
ورودی‌های دیجیتال	24 ورودی PNP و NPN
خروجی‌های دیجیتال	16 خروجی کلکتور باز با مدار محافظ اتصال کوتاه
خروجی‌های آنالوگ	2 خروجی آنالوگ
خروجی‌های PWM	2 خروجی PWM با فرکانس قابل تنظیم
نرخ پالس خروجی محورها	500000 پالس بر ثانیه
نوع پالس محورها	پالس دایرکشن
محدوده عملکرد زمان شتاب	از 50mm/s <sup>2</sup> تا 30000mm/s <sup>2</sup>
نوع پروفیل سرعت	S-Curve
ظرفیت بافر سخت‌افزاری	2000 بلاک FIFO
زمان تبادل اطلاعات کامپیوتر و کنترلر	20 میلی‌ثانیه
نوع ایرولاسیون سیستم	ایزوکوپلر
نوع ارتباط با کامپیوتر	Lan با نرخ 100 مگابیت برثانیه (TCP/IP)
طول ارتباط با کامپیوتر	بیشتر 20 متر با UTP / بیش از 50 متر با SFUTP
فصل سخت‌افزاری	24 عدد قفل زمانی با ساعت داخلی
برق مصرفی	16 تا 32 ولت – 300 میلی آمپر
ابعاد	25 سانتیمتر در 13 سانتیمتر
نوع کنترلر	کنترلر مکان حلقه باز
سیستم عامل	ویندوزهای 7، 8، 10، 11
تجهیزات جانبی پشتیبانی	جوی استیک، ریموت، هندویل
تعداد محور فعال	4، 3، 2، 1





## Radonix PC-Pro LAN 4A: Flexible High Performance Position Control

### Features of product:

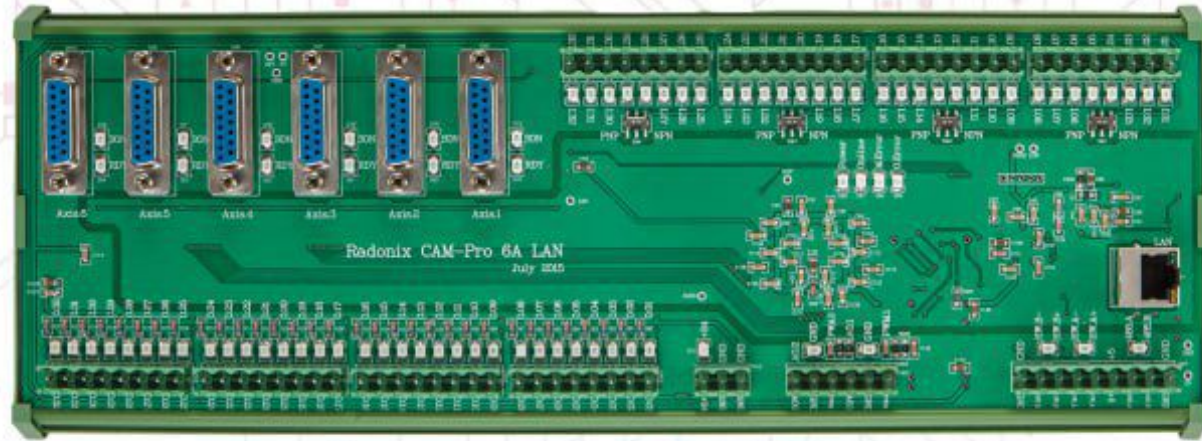
Axes	4 Independent and interpolated axes
Digital Inputs	24 PNP and NPN input
Digital Outputs	16 Open collector outputs with short circuit protection circuit
Analog Output	2
PWM Outputs	2 PWM outputs with adjustable frequency
Axis Pulse Rate	500,000 Pulses per second
Axis Pulse Type	Directional pulse
Acceleration Time	From 50 mm/s <sup>2</sup> to 30,000 mm/s <sup>2</sup>
Speed Profile	S-curve
Hardware Buffer Size	2,000 block FIFO
PC-Controller Data exchange Time	20 milliseconds
Isolation Type	Optocoupler
Communication Type	LAN with 100 Mbps transfer rate (TCP/IP)
Communication length	More than 20 meters with UTP/More than 50 meters with SFUTP
Hardware Lock	24time locks with internal dock
Power Consumption	16 to 32 volts – 300 milliamperes
Dimensions	24*13 Centimeters
Controller Type	Loop-open control
Operating System	Windows 7,8,10,11
Supported Equipment	Joystick, Remote control, Handwheel
Active Axis Count	4,3,2

## رادونیکس پی سی-پرولن مدل 4A :

### مشخصات محصول :

محورها	تا 4 محور مستقل و همزمان
ورودی‌های دیجیتال	24 ورودی PNP و NPN
خروجی‌های دیجیتال	16 خروجی کلتور باز با مدار محافظ اتصال کوتاه
خروجی‌های آنالوگ	2 خروجی آنالوگ
خروجی‌های PWM	2 خروجی PWM با فرکانس قابل تنظیم
ترخ پالس خروجی محورها	500000 پالس بر ثانیه
توج پالس محورها	پالس دایرکشن
محدوده عملکرد زمان شتاب	از 50mm/s <sup>2</sup> تا 30000mm/s <sup>2</sup>
توج پروفیل سرعت	S-Curve
ظرفیت بافر سخت‌افزاری	2000 بلاک FIFO
زمان تبادل اطلاعات کامپیوتر و کنترلر	20 میلی‌ثانیه
توج ایزولاسیون سیستم	ایزولاسیون
توج ارتباط با کامپیوتر	LAN با نرخ 100 مگابیت برثانیه (TCP/IP)
طول ارتباط با کامپیوتر	بیش از 20 متر با UTP / بیش از 50 متر با SFUTP
قفل سخت‌افزاری	24 عدد قفل زمانی با ساعت داخلی
برق مصرفی	16 تا 32 ولت – 300 میلی آمپر
ابعاد	25 سانتیمتر در 13 سانتیمتر
توج کنترلر	کنترل مکان حلقه باز
سیستم عامل	ویندوزهای 7, 8, 10, 11
تجهیزات جانبی پشتیبانی	جوی استیک، کنترل‌ریموت، هندویل
نعداد محور فعال	4, 3, 2, 1





## Radonix PC-Pro LAN 6A: Flexible High Performance Position Control

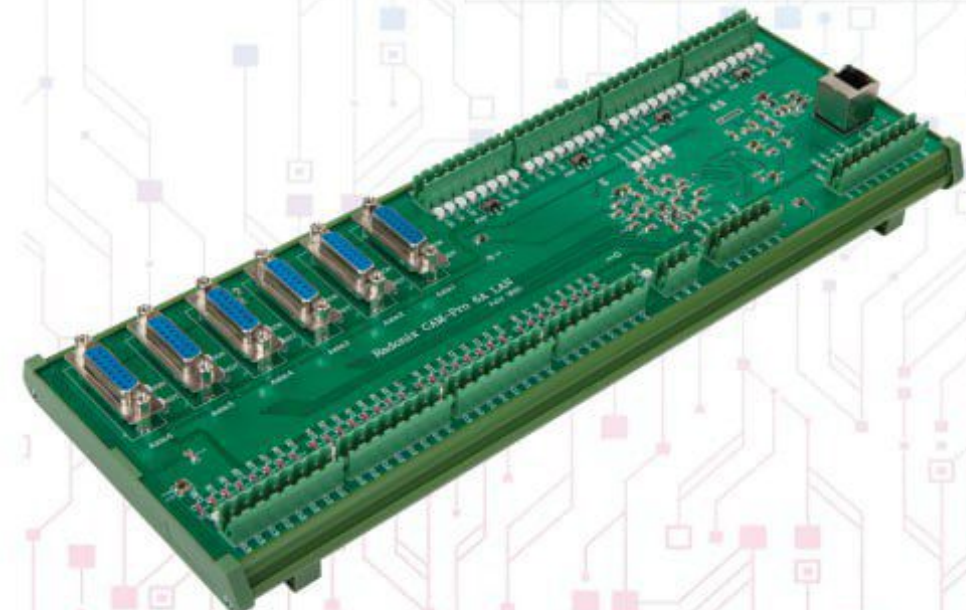
### Features of product:

Axes	6 Independent and interpolated axes
Digital Inputs	32 PNP and NPN input
Digital Outputs	32 Negative protected outputs
Analog Output	2
PWM Outputs	2 PWM outputs with adjustable frequency
Axis Pulse Rate	500,000 Pulses per second
Axis Pulse Type	Directional pulse
Acceleration Time	From 50 mm/s <sup>2</sup> to 30,000 mm/s <sup>2</sup>
Speed Profile	S-curve
Hardware Buffer Size	2,000 block FIFO
PC-Controller Data exchange Time	20 milliseconds
Isolation Type	Optocoupler
Communication Type	LAN with 100 Mbps transfer rate (TCP/IP)
Communication length	More than 20 meters with UTP/More than 50 meters with SFUTP
Hardware Lock	24time locks with internal clock
Power Consumption	16 to 32 volts – 300 milliamperes
Dimensions	34*13 Centimeters
Controller Type	Loop-open control
Operating System	Windows 7,8,10,11
Supported Equipment	Joystick, Remote control, Handwheel
Active Axis Count	6,5,4,3,2

## رادونیکس پی سی - پرولن مدل 6A :

### مشخصات محصول :

محورها	تا 6 محور مستقل و همزمان
ورودی‌های دیجیتال	32 ورودی PNP و NPN
خروجی‌های دیجیتال	32 ( خروجی حفاظت شده منفی )
خروجی‌های آنالوگ	2 خروجی آنالوگ
خروجی‌های PWM	2 خروجی PWM با فرکانس قابل تنظیم
ترخ پالس خروجی محورها	500000 پالس بر ثانیه
نوع پالس محورها	پالس دایرکشن
محدوده عملکرد زمان شتاب	از 50mm/s <sup>2</sup> تا 30000mm/s <sup>2</sup>
نوع پروفیل سرعت	S-Curve
ظرفیت بافر سخت‌افزاری	2000 بلاک FIFO
زمان تبادل اطلاعات کامپیوتر و کنترلر	20 میلی ثانیه
نوع ایزولاسیون سیستم	اپتوکوپلر
نوع ارتباط با کامپیوتر	ان با نرخ 100 مگابیت بر ثانیه ( TCP/IP )
طول ارتباط با کامپیوتر	بیش 20 متر با UTP / بیش از 50 متر با SFUTP
فصل سخت‌افزاری	24 عدد قفل زمانی با ساعت داخلی
برق مصرفی	16 تا 32 ولت - 300 میلی آمپر
ابعاد	34 سانتیمتر در 13 سانتیمتر
نوع کنترلر	کنترلر مکان حلقه باز
سیستم عامل	ویندوز های 7, 8, 10, 11
لجهیزات جانبی پشتیبانی	جوی استیک , ریموت , هندویل
تعداد محور فعال	6 5 4 3 2 1



## Radonix X4 Expander Expand 1 Axis To 4



- تا 4 به 1
- لاین برای ورودی
- لاین برای خروجی
- ورودی منبعی ایرواره شده

FEATURES



FEATURES

- Expand axes Up to 1 to 4
- Input pulse type Line drive
- Output pulse type Line drive
- Digital input NPN isolated input

## Radonix X4 Smart



تا 4 به 1	توسعه محورها
لاین برای ورودی	نوع پالس ورودی
لاین برای خروجی	نوع پالس خروجی
سوئیچ اتوماتیک بین محورهای 1 تا 4 از طریق کانکتور محور ورودی	

## Radonix Torch Height Control Isolator برد کنترل ارتفاع



FEATURES

The height control board, which is called THC (Torch Height Control) for short, communicates with the Radonix controller through the 485-RS industrial network. The voltage feedback that is connected to the THC from the plasma unit side is either directly from the plasma output voltage, which includes a voltage range of 0 to 200 volts, or from the internal isolator board of the plasma unit, which includes a voltage range of 0 to 10 volts.



FEATURES

برد کنترل ارتفاع که آن را به اختصار (Torch Height Control) THC می نامیم از طریق شبکه صنعتی RS-485 با کنترلر رادونیکس ارتباط می گیرد. فیدبک ولتاژی که از سمت یونیت پلاسما به THC وصل می شود یا به صورت مستقیم از ولتاژ خروجی پلاسما بوده که محدوده ولتاژی ۰-۲۰۰ ولت را شامل می شود و یا از برد ایزلاتور داخلی یونیت پلاسما بوده که محدوده ولتاژی ۰-۱۰ ولت را شامل می شود.



## Radonix PC-Smart 6A Flexible High Performance Position Control

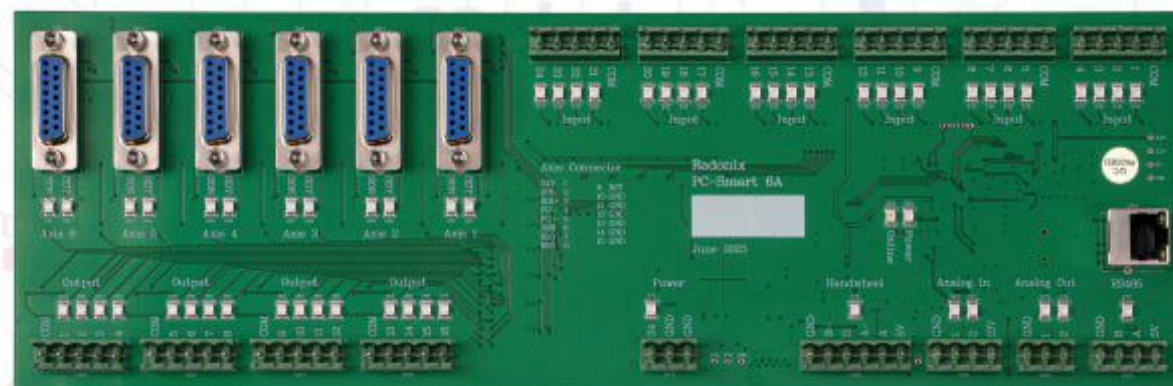
### Features of product:

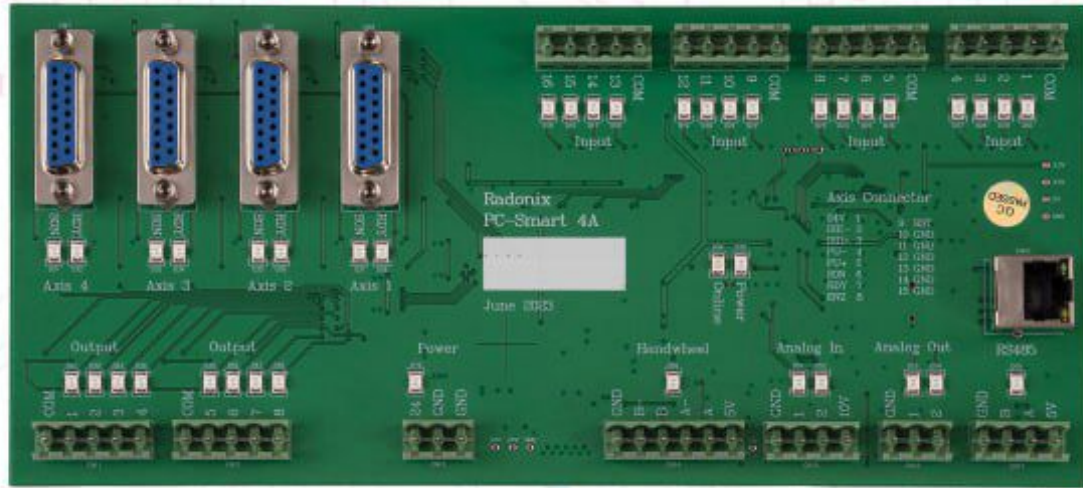
Axes	6 Independent and interpolated axes
Digital Inputs	24 PNP and NPN input
Digital Outputs	16 PNP and NPN output
Analog Outputs	2 (10-0 Volts)
Analog Inputs	2 (10-0 Volts)
Axis Pulse Rate	500,000 Pulses per second
Axis Pulse Type	Directional pulse
Acceleration Time	From 50 mm/s <sup>2</sup> to 30,000 mm/s <sup>2</sup>
Speed Profile	S-curve
Hardware Buffer Size	2,000 block FIFO
PC-Controller Data exchange Time	20 milliseconds
Isolation Type	Optocoupler
Communication Type	LAN with 100 Mbps transfer rate (TCP/IP)
Communication length	More than 20 meters with UTP/More than 50 meters with SFUTP
Hardware Lock	24time locks with internal clock
Power Consumption	12 to 24 volts – 300 milliamperes
Dimensions	34*13 Centimeters
Controller Type	Loop-open control
Operating System	Windows 7,8,10,11
Supported Equipment	Joystick, Remote control, Handwheel
Active Axis Count	6,5,4,3,2

## رادونیکس مدل PC Smart 6A :

### مشخصات محصول :

محورها	تا 6 محور مستقل و همزمان
ورودی‌های دیجیتال	24 ورودی PNP و NPN
خروجی‌های دیجیتال	16 خروجی PNP و NPN
خروجی‌های آنالوگ	2 خروجی آنالوگ (0-10 ولت)
ورودی‌های آنالوگ	2 ورودی آنالوگ (0-10 ولت)
ترخ پالس خروجی محورها	500000 پالس بر ثانیه
نوع پالس محورها	پالس دایرکشن
محدوده عملکرد زمان شتاب	از 50mm/s <sup>2</sup> تا 30000mm/s <sup>2</sup>
نوع پروفیل سرعت	S-Curve
ظرفیت بافر سخت‌افزاری	2000 بلوک FIFO
زمان تبادل اطلاعات کامپیوتر و کنترلر	20 میلی ثانیه
نوع ابزارآلاتیون سیستم	اپتوکوپلر
نوع ارتباط با کامپیوتر	Lan با نرخ 100 مگابیت بر ثانیه (TCP/IP)
طول ارتباط با کامپیوتر	بیش از 20 متر با UTP / بیش از 50 متر با SFUTP
قفل سخت‌افزاری	24 عدد قفل زمانی با ساعت داخلی
برق مصرفی	12 تا 24 ولت – 300 میلی آمپر
ابعاد	34 سانتیمتر در 13 سانتیمتر
نوع کنترلر	کنترل مکان حلقه باز
سیستم عامل	ویندوزهای 7، 8، 10، 11
تجهیزات جانبی پشتیبانی	جوی استیک ، ریموت- هندویل
تعداد محور فعال	6.5.4.3.2.1





## Radonix PC-Smart 4A Flexible High Performance Position Control

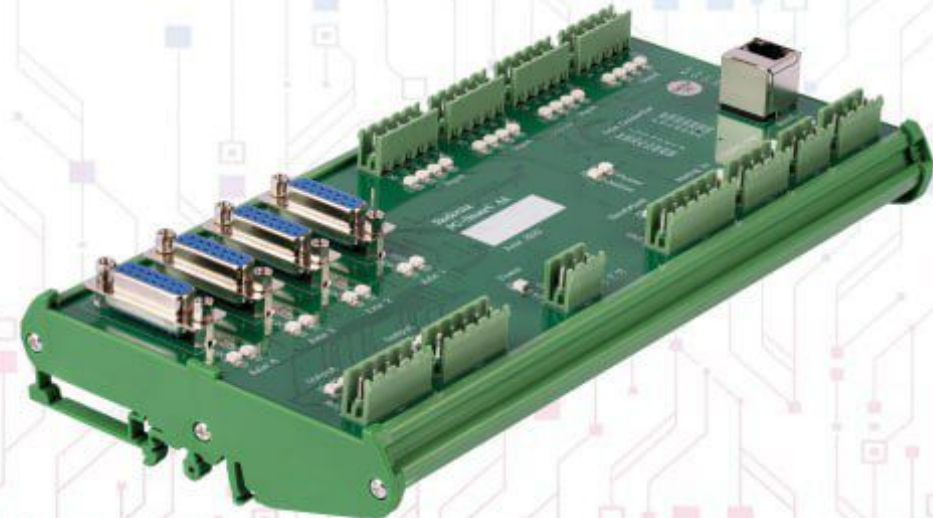
### Features of product:

Axes	4 Independent and interpolated axes
Digital Inputs	16 PNP and NPN input
Digital Outputs	8 PNP and NPN output
Analog Outputs	2 (10-0 Volts)
Analog Inputs	2 (10-0 Volts)
Axis Pulse Rate	500,000 Pulses per second
Axis Pulse Type	Directional pulse
Acceleration Time	From 50 mm/s <sup>2</sup> to 30,000 mm/s <sup>2</sup>
Speed Profile	S-curve
Hardware Buffer Size	2,000 block FIFO
PC-Controller Data exchange Time	20 milliseconds
Isolation Type	Optocoupler
Communication Type	LAN with 100 Mbps transfer rate (TCP/IP)
Communication length	More than 20 meters with UTP/More than 50 meters with SFUTP
Hardware Lock	24time locks with internal clock
Power Consumption	12 to 24 volts – 300 milliamperes
Dimensions	25*13 Centimeters
Controller Type	Loop-open control
Operating System	Windows 7,8,10,11
Supported Equipment	Joystick, Remote control, Handwheel
Active Axis Count	4,3,2

## رادونیکس مدل PC Smart 4A :

### مشخصات محصول :

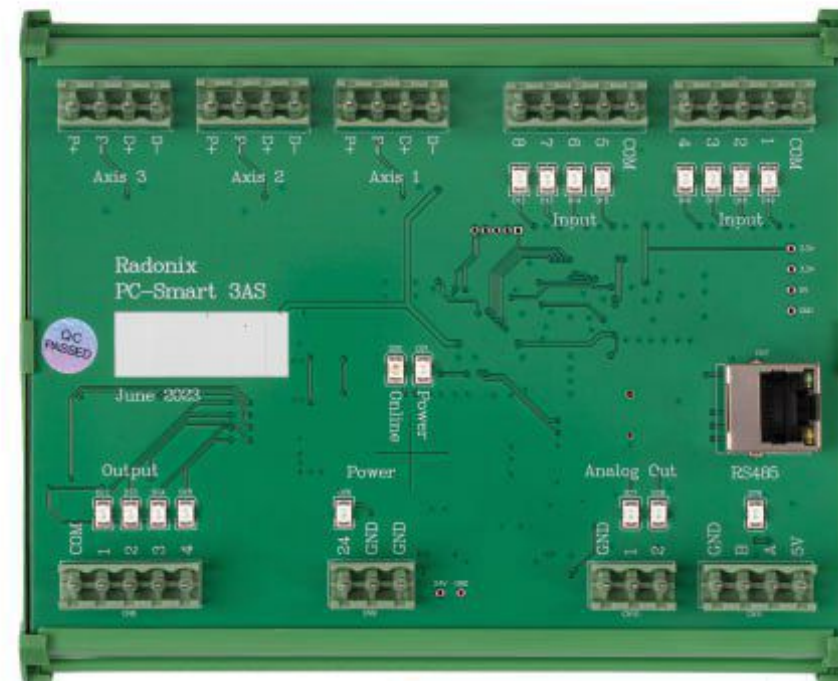
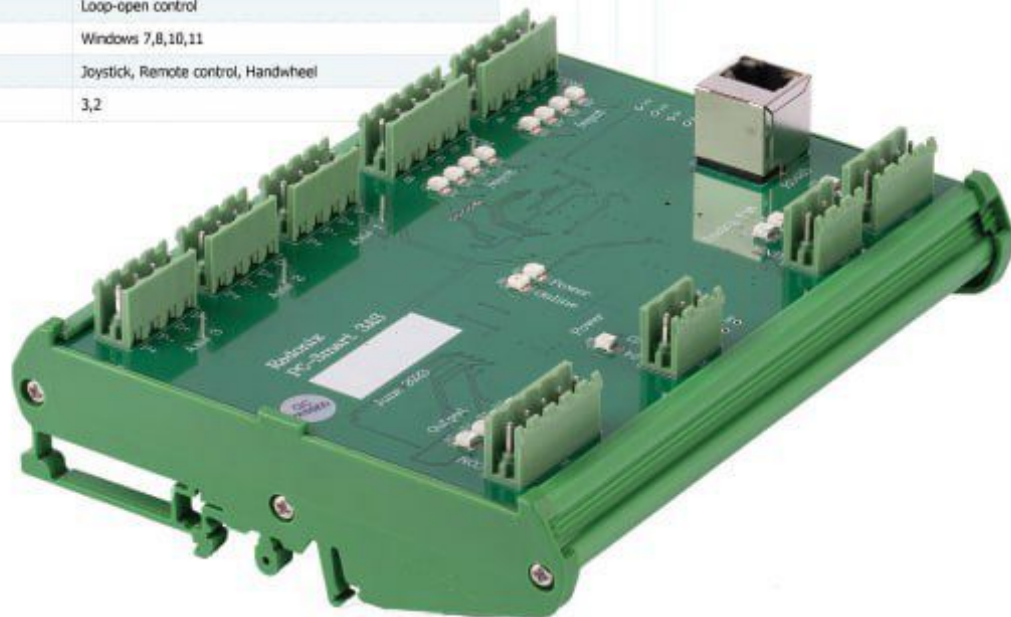
محورها	تا 4 محور مستقل و همزمان
ورودی‌های دیجیتال	16 ورودی PNP و NPN
خروجی‌های دیجیتال	8 خروجی PNP و NPN
خروجی‌های آنالوگ	2 خروجی آنالوگ (0-10 ولت)
ورودی‌های آنالوگ	2 ورودی آنالوگ (0-10 ولت)
نرخ پالس خروجی محورها	500000 پالس بر ثانیه
نوع پالس محورها	پالس مایکروکن
محدوده عملکرد زمان شتاب	از 50mm/s <sup>2</sup> تا 30000mm/s <sup>2</sup>
نوع پروفایل سرعت	S-Curve
ظرفیت بافر سخت‌افزاری	2000 بلوک FIFO
زمان تبادل اطلاعات کامپیوتر و کنترلر	20 میلی ثانیه
نوع انکودر سیستم	اینکودر
نوع ارتباط با کامپیوتر	Lan نرخ 100 مگابیت بر ثانیه (TCP/IP)
طول ارتباط با کامپیوتر	بیش از 20 متر با UTP / بیش از 50 متر با SFUTP
فصل سخت‌افزاری	24 عدد قفل زمانی با ساعت داخلی
برق مصرفی	12 تا 24 ولت – 300 میلی آمپر
ابعاد	25 سانتیمتر در 13 سانتیمتر
نوع کنترلر	کنترل مکان حلقه باز
سیستم عامل	ویندوز های 7 ، 8 ، 10 ، 11
تجهیزات جاسی پشتیبانی	جوی استیک ، ریموت ، هندویل
تعداد محور فعال	4 3 2 1



## Radonix PC-Smart 3AS Smart Position Control - Suitable for steppers

### Features of product:

Axes	3 Independent and interpolated axes
Digital Inputs	8 Isolated NPN input
Digital Outputs	4 PNP and NPN output
Analog Output	2 (10-0 Volts)
Analog Input	2 (10-0 Volts)
Axis Pulse Rate	100,000 Pulses per second
Axis Pulse Type	Directional pulse
Acceleration Time	From 50 mm/s <sup>2</sup> to 30,000 mm/s <sup>2</sup>
Speed Profile	S-curve
Hardware Buffer Size	2,000 block FIFO
PC-Controller Data exchange Time	20 milliseconds
Isolation Type	Optocoupler
Communication Type	LAN with 100 Mbps transfer rate (TCP/IP)
Communication length	More than 20 meters with UTP/More than 50 meters with SFUTP
Hardware Lock	24time locks with internal clock
Power Consumption	12 to 24 volts – 300 milliamperes
Dimensions	15*13 Centimeters
Controller Type	Loop-open control
Operating System	Windows 7,8,10,11
Supported Equipment	Joystick, Remote control, Handwheel
Active Axis Count	3,2



## رادونیکس مدل PC Smart 3AS :

### مشخصات محصول :

محورها	تا 3 محور مستقل و همزمان
ورودی‌های دیجیتال	8 ورودی PNP و NPN
خروجی‌های دیجیتال	4 خروجی PNP و NPN
خروجی‌های آنالوگ	2 خروجی آنالوگ (0-10 ولت)
نوع پالس خروجی محورها	100000 پالس بر ثانیه
نوع پالس محورها	پالس دایرکشن
محدوده عملکرد زمان شتاب	از 50mm/s <sup>2</sup> تا 30000mm/s <sup>2</sup>
نوع پروفیل سرعت	S-Curve
ظرفیت بافر سخت افزاری	2000 بلوک FIFO
زمان تبادل اطلاعات کامپیوتر و کنترلر	20 میلی ثانیه
نوع ایزولاسیون سیستم	اپتوکوپلر
نوع ارتباط با کامپیوتر	Lan با نرخ 100 مگابیت بر ثانیه (TCP/IP)
طول ارتباط با کامپیوتر	بیشتر 20 متر با UTP / بیش از 50 متر با SFUTP
فصل سخت افزاری	24 عدد فیل زمانی یا ساعت داخلی
برق مصرفی	12 تا 24 ولت – 200 میلی آمپر
ابعاد	15 سانتیمتر در 13 سانتیمتر
نوع کنترلر	کنترلر مکان ختلقه باز
سیستم عامل	ویندوزهای 7، 8، 10، 11
امپدانت چاقی پشتیبانی	جوی استیک، ریموت، هندویل
تعداد محور فعال	3، 2، 1

## ريموت وایرلس صنعتی



- تعداد فرمان ۳۲
- فرمان های همزمان ۲
- عمر باتری ۶ ماه (در شرایط نرمال)
- برد مفید ۳۰ متر (در محیط صنعتی)
- تعداد ریموت در یک محیط ۳۲
- نوع ارتباط یواس بی / ارتباط مستقیم با کنترلر

FEATURES

## Radonix Hand Wheel



FEATURES

- Wireless Remote Control with Six-Axis Capability
- Integrated Screen for Real-Time Monitoring
- Axis-Specific Position Display
- Customizable 12-Key Interface
- Suitable for noisy environment
- Suitable for applying precise positions

## Radonix Remotr-Pro



FEATURES

- Command count 32
- Simultaneous commands 2
- Battery life 6 month ( Normal usage )
- Transceiver range 30m ( Industrial zone )
- Remotes in one zone 32
- Connection type USB / Direct connect

## هندویل وایرلس رادونیکس



FEATURES

- قابلیت کنترل به صورت بی سیم تا ۶ محور
- دارای صفحه نمایش
- نمایش موقعیت لحظه ای در هر محور
- دارای ۱۲ کلید با قابلیت تغییر کاربری
- مناسب برای محیط های پر نویز
- مناسب برای اعمال پوزیشن های دقیق